



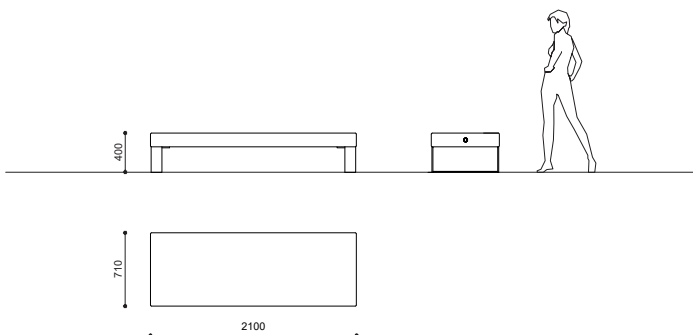
Collection d'assises en pierre reconstituée HPC - 3 teintes à choix selon tablelle en pièce jointe. Toutes les faces ont un aspect velouté lisse. Structure portante à choix entre élément ouvert en plats d'acier élément pleine en lame d'acier; zingué à chaud et thermolaqué dans une teinte à choix de la tablelle en pièce jointe. L'élément se pose librement au sol. Des anneaux et points de levage et positionnement sont compris. En option et contre supplément un traitement facilitant le nettoyage des graffitis.

Sammlung von Sitzen aus rekonstituiertem HPC-Stein - 3 Farben zur Auswahl gemäß der beigefügten Tabelle. Alle Seiten haben ein glattes, samtiges Aussehen. Tragstruktur zur Auswahl zwischen offenem Element aus Flachstahl, massivem Element aus Stahlblatt. Feuerverzinkt und pulverbeschichtet in einer Farbe Ihrer Wahl aus der beigefügten Tabelle. Das Element wird frei auf dem Boden platziert. Hebe- und Positionierungsringe und -punkte sind im Lieferumfang enthalten. Optional und gegen Aufpreis eine Behandlung, die die Reinigung von Graffiti erleichtert.

Collezione di sedute in pietra ricostituita HPC - 3 colori a scelta secondo la tabella allegata. Tutti i lati hanno un aspetto liscio e vellutato. Struttura portante a scelta tra elemento aperto in piatto di acciaio elemento pieno in lama di acciaio. Zincato a caldo e termolaccato in un colore a scelta dalla tabella allegata. L'elemento è posizionato liberamente a terra. Sono inclusi anelli e punti di sollevamento e posizionamento. In opzione e con un costo aggiuntivo, un trattamento che facilita la pulizia dei graffiti.

DIAMANTE P

Dimensions 210 x 71 x H 40 cm
 Masse 435 kg
 Dimensioni



A Z**sa**

Collection d'assises en pierre reconstituée HPC - 3 teintes à choix selon tablelle en pièce jointe. Toutes les faces ont un aspect velouté lisse. Structure portante à choix entre élément ouvert en plats d'acier élément pleine en lame d'acier; zingué à chaud et thermolaqué dans une teinte à choix de la tablelle en pièce jointe. L'élément se pose librement au sol. Des anneaux et points de levage et positionnement sont compris. En option et contre supplément un traitement facilitant le nettoyage des graffitis.

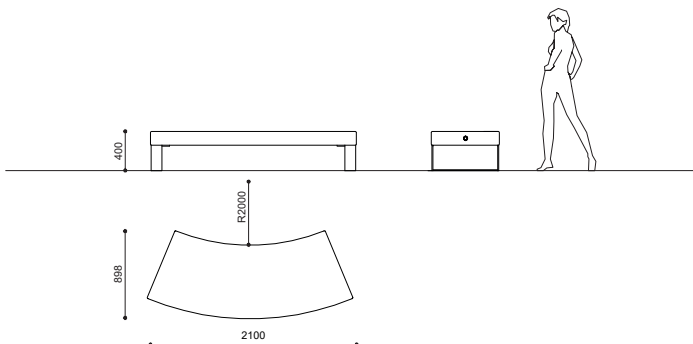
Sammlung von Sitzen aus rekonstituiertem HPC-Stein - 3 Farben zur Auswahl gemäß der beigefügten Tabelle. Alle Seiten haben ein glattes, samtiges Aussehen. Tragstruktur zur Auswahl zwischen offenem Element aus Flachstahl, massivem Element aus Stahlblatt. Feuerverzinkt und pulverbeschichtet in einer Farbe Ihrer Wahl aus der beigefügten Tabelle. Das Element wird frei auf dem Boden platziert. Hebe- und Positionierungsringe und -punkte sind im Lieferumfang enthalten. Optional und gegen Aufpreis eine Behandlung, die die Reinigung von Graffiti erleichtert.

Collezione di sedute in pietra ricostituita HPC - 3 colori a scelta secondo la tabella allegata. Tutti i lati hanno un aspetto liscio e vellutato. Struttura portante a scelta tra elemento aperto in piatto di acciaio elemento pieno in lama di acciaio. Zincato a caldo e termolaccato in un colore a scelta dalla tabella allegata. L'elemento è posizionato liberamente a terra. Sono inclusi anelli e punti di sollevamento e posizionamento. In opzione e con un costo aggiuntivo, un trattamento che facilita la pulizia dei graffiti.

DIAMANTE 45°

Diemensions
Masse
Dimensioni

210 x 89 x H40 cm / R200cm 400kg

**A Z****sa**

A-Z SA Via Industria 18a 6930 Bedano - Switzerland www.az-sa.ch

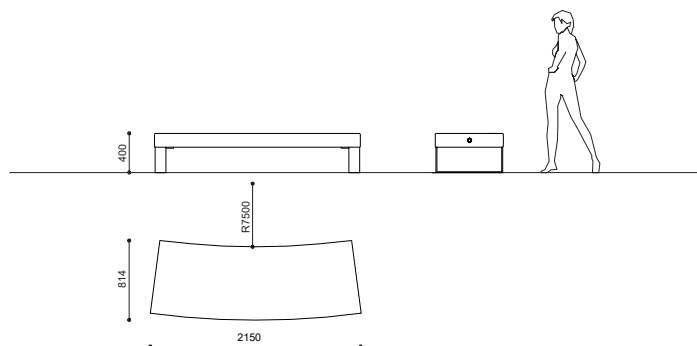

THE PLACEMAKERS



Collection d'assises en pierre reconstituée HPC - 3 teintes à choix selon tablette en pièce jointe. Toutes les faces ont un aspect velouté lisse. Structure portante à choix entre élément ouvert en plats d'acier élément pleine en lame d'acier; zingué à chaud et thermolaqué dans une teinte à choix de la tablette en pièce jointe. L'élément se pose librement au sol. Des anneaux et points de levage et positionnement sont compris. En option et contre supplément un traitement facilitant le nettoyage des graffitis.

Sammlung von Sitzen aus rekonstituiertem HPC-Stein - 3 Farben zur Auswahl gemäß der beigefügten Tabelle. Alle Seiten haben ein glattes, samtiges Aussehen. Tragstruktur zur Auswahl zwischen offenem Element aus Flachstahl, massivem Element aus Stahlblatt. Feuerverzinkt und pulverbeschichtet in einer Farbe Ihrer Wahl aus der beigefügten Tabelle. Das Element wird frei auf dem Boden platziert. Hebe- und Positionierungsringe und -punkte sind im Lieferumfang enthalten. Optional und gegen Aufpreis eine Behandlung, die die Reinigung von Graffiti erleichtert.

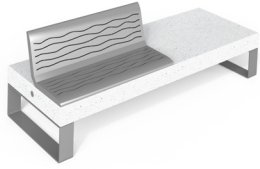
Collezione di sedute in pietra ricostituita HPC - 3 colori a scelta secondo la tabella allegata. Tutti i lati hanno un aspetto liscio e vellutato. Struttura portante a scelta tra elemento aperto in piatto di acciaio elemento pieno in lama di acciaio. Zincato a caldo e termolaccato in un colore a scelta dalla tabella allegata. L'elemento è posizionato liberamente a terra. Sono inclusi anelli e punti di sollevamento e posizionamento. In opzione e con un costo aggiuntivo, un trattamento che facilita la pulizia dei graffiti.



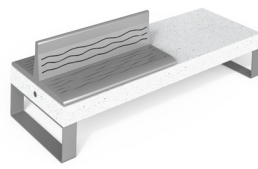
DIAMANTE 15°

Dimensions
Masse
Dimensioni

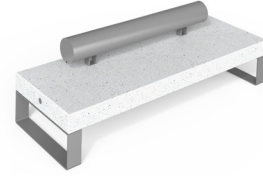
215 x 81 x H 40 cm / R 750 cm
450 kg



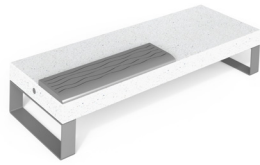
SS



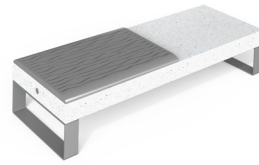
2SS



ST



SP



2SP

Les assises peuvent être complétées avec des assises avec ou sans dossier. Matériaux à choix entre tôle avec découpes laser en acier traité et thermolaqué ou acier inox satiné; ou lattes de bois exotique (Iroko) ou mélèze aspect naturel. Différentes combinaisons possibles.

Die Sitzungen können mit Sitzen mit oder ohne Rückenlehne ergänzt werden. Materialien zur Auswahl zwischen Blech mit Laserschnitten aus behandeltem und pulverbeschichtetem Stahl oder satiniertem Edelstahl; exotischen Holzplatten (Iroko) oder Lärche natur. Verschiedene Kombinationsmöglichkeiten.

Le sedute possono essere completate con sedili con o senza schienale. Materiali a scelta tra lamiera con tagli laser in acciaio trattato e termolaccato o acciaio inox satinato; o doghe in legno esotico (Iroko) o larice aspetto naturale. Diverse combinazioni possibili.

DIAMANTE ACCESSOIRES I

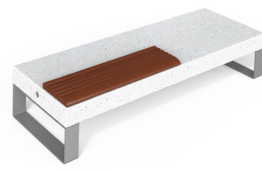
Dimensions	SS	
Masse	104 x 47 x H 37 cm	23 kg
Dimensioni		
	2SS	
	104 x 73 x H 32 cm	29 kg
	ST	
	145 x 19 x H 26 cm	24 kg
	SP	
	104 x 31 x H 50 cm	9 kg
	2SP	
	104 x 31 x H 50 cm	19 kg



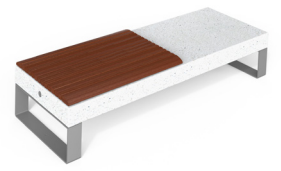
W SS



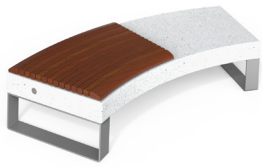
W 2SS



W SP



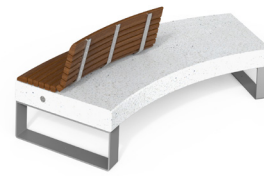
W 2SP



W 2S 45°



W SSI 45°



W SSE 45°

Les assises peuvent être complétées avec des assises avec ou sans dossier. Matériaux à choix entre tôle avec découpes laser en acier traité et thermolaqué ou acier inox satiné; ou lattes de bois exotique (Iroko) ou mélèze aspect naturel. Différentes combinaisons possibles.

Die Sitzungen können mit Sitzen mit oder ohne Rückenlehne ergänzt werden. Materialien zur Auswahl zwischen Blech mit Laserschnitten aus behandeltem und pulverbeschichtetem Stahl oder satiniertem Edelstahl; exotischen Holzplatten (Iroko) oder Lärche natur. Verschiedene Kombinationsmöglichkeiten.

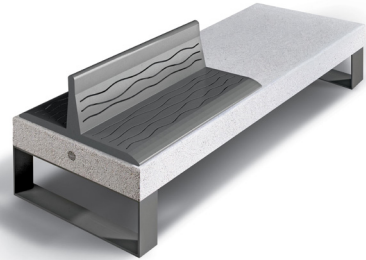
Le sedute possono essere completate con sedili con o senza schienale. Materiali a scelta tra lamiera con tagli laser in acciaio trattato e termolaccato o acciaio inox satinato; o doghe in legno esotico (Iroko) o larice aspetto naturale. Diverse combinazioni possibili.

DIAMANTE ACCESSOIRE W

Dimensions	SP	
Masse	104 x 31 x H 50 cm	11 kg
Dimensioni	2SP	
	104 x 73 x H 50 cm	23 kg
	SS	
	104 x 47 x H 37 cm	25 kg
	2SS	
	104 x 73 x H 32 cm	36 kg
	2S 45°	
	106 x 73 x H 50 cm Ri 201 cm	22 kg
	SSI 45°	
	96 x 47 x H 37 cm Ri 201 cm	23 kg
	SSE 45°	
	106 x 47 x H 37 cm Ri 274 cm	25 kg



Type plein - voll - pieno



Type ouvert - leer- aperto

DIAMANTE SUPPORT