



Assise combinée avec une chaise à dossier; le tout en pierre reconstitué HPC en finition lisse velouté dans les teintes à choix de la gamme en pièce jointe. Tiges métalliques de fixation au sol à sceller comprises

Sitz kombiniert mit einem Stuhl mit Rückenlehne; alles aus rekonstituiertem HPC-Stein mit einer glatten, samtigen Oberfläche in Farben Ihrer Wahl aus dem beigefügten Sortiment. Metallstangen zur Bodenverankerung im Lieferumfang enthalten.

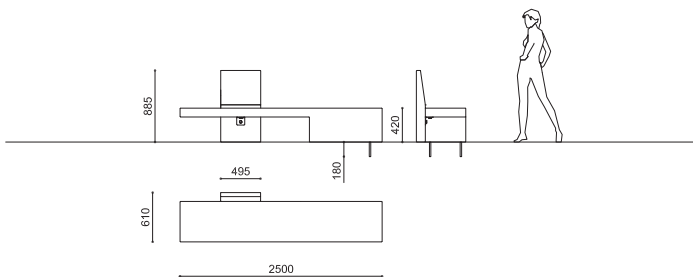
Seduta abbinata ad una sedia con schienale; tutto in pietra ricostituita HPC con finitura liscia e vellutata nei colori a scelta dalla gamma allegata. Aste metalliche per ancoraggio a terra da incluse

AMETISTA

Dimensions
Masse
Dimensioni

250 x 61 x H 88 cm

770 kg





Assise combinée avec une chaise à dossier; le tout en pierre reconstitué HPC en finition lisse velouté dans les teintes à choix de la gamme en pièce jointe. Revêtement de l'assise et du dossier en lattes de matériau WPC en polymère composite recyclable aspect bois. Tiges métalliques de fixation au sol à sceller comprises

Sitz kombiniert mit einem Stuhl mit Rückenlehne; alles aus rekonstituiertem HPC-Stein mit einer glatten, samtigen Oberfläche in Farben Ihrer Wahl aus dem beigefügten Sortiment. Polsterung der Sitzfläche und Rückenlehne aus WPC-Material Lamellen in recyclebarer Polymer-Holzoptik. Metallstangen zur Bodenbefestigung im Lieferumfang enthalten.

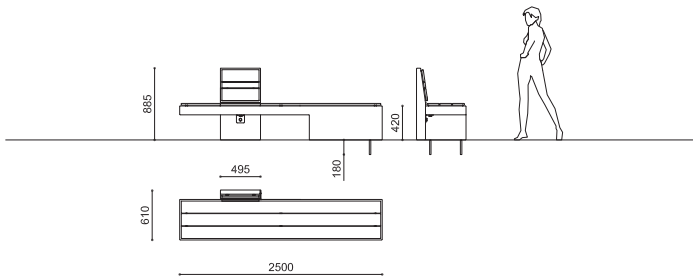
Seduta abbinata ad una sedia con schienale; il tutto in pietra ricostituita HPC con finitura liscia e vellutata nei colori a scelta dalla gamma allegata. Imbottitura della seduta e dello schienale in doghe in materiale WPC in polimero composto riciclabile effetto legno. Aste metalliche per il fissaggio a terra incluse

AMETISTA WPC

Dimensions
Masse
Dimensioni

250 x 61 x H 88 cm

770 kg





Assise combinée avec une tablette; le tout en pierre reconstitué HPC en finition lisse velouté dans les teintes à choix de la gamme en pièce jointe. Tiges métalliques de fixation au sol à sceller comprises

Sitz kombiniert mit einem Tablett, alles aus rekonstruiertem HPC-Stein mit glatter, samtiger Oberfläche in den Farben Ihrer Wahl aus dem beigefügten Sortiment. Metallstangen zur Bodenbefestigung im Lieferumfang enthalten.

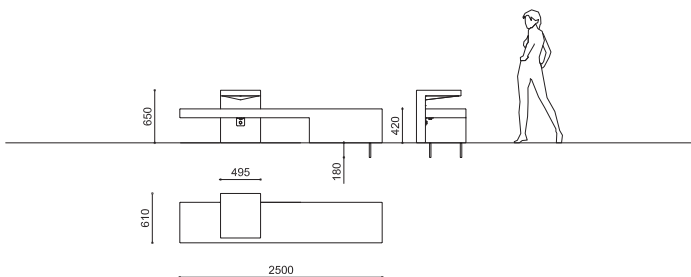
Seduta abbinata a una tavola, tutto in pietra ricostruita HPC con finitura liscia e vellutata nei colori a scelta della gamma allegata. Aste metalliche per ancoraggio a terra incluse.

AMETISTA

Dimensions
Masse
Dimensioni

250 x 61 x H 42 cm

785 kg



sa

A-Z SA Via Industria 18a 6930 Bedano - Switzerland www.az-sa.ch





Assise combinée avec une tablette; le tout en pierre reconstitué HPC en finition lisse velouté dans les teintes à choix de la gamme en pièce jointe. Revêtement de l'assise en lattes de matériau WPC en polymère composite recyclable aspect bois Tiges métalliques de fixation au sol à sceller comprises

Sitz kombiniert mit einem Tablett, alles aus rekonstituiertem HPC-Stein mit glatter, samtiger Oberfläche in den Farben Ihrer Wahl aus dem beigefügten Sortiment. Sitzpolsterung aus WPC-Material Lamellen in recyclebarer Polymer-Holzoptik.. Metallstangen zur Bodenverankerung im Lieferumfang enthalten.

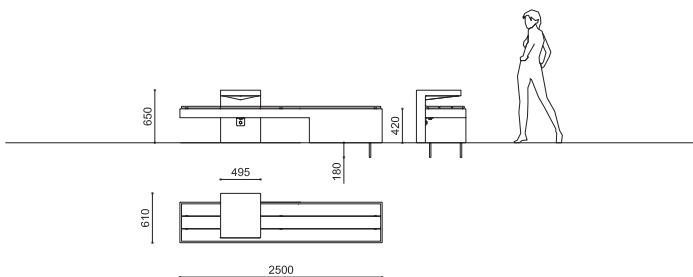
Seduta abbinata a una tavola, tutto in pietra ricostruita HPC con finitura liscia e vellutata nei colori a scelta della gamma allegata. Rivestimento sedile in doghe in materiale WPC in polimero composto riciclabile effetto legno. Aste metalliche per ancoraggio a terra da incassare incluse.

AMETISTA WPC + TABLE | WPC + TABLE

Dimensions
Masse
Dimensioni

25 x 61 x H 88 cm

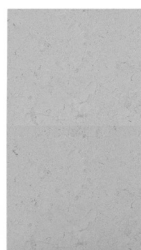
885 kg



sa

A-Z SA Via Industria 18a 6930 Bedano - Switzerland www.az-sa.ch





Élément en pierre reconstitué HPC en finition lisse velouté dans les teintes à choix de la gamme en pièce jointe.

Elemente aus rekonstituiertem HPC-Stein mit einer glatten, samtigen Oberfläche in Farben Ihrer Wahl aus dem beigefügten Sortiment.

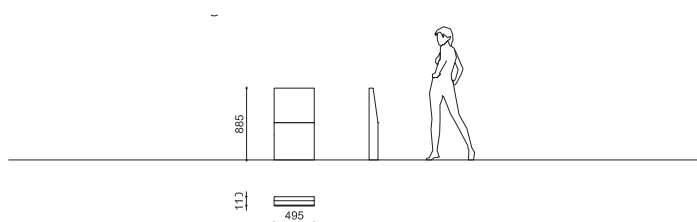
Elemento in pietra ricostituita HPC con finitura liscia e vellutata nei colori a scelta dalla gamma allegata.

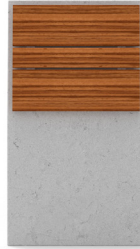
AMETISTA DOSSIER / BACKREST

Dimensions
Masse
Dimensioni

49 x 11 x H 88 cm

6 kg



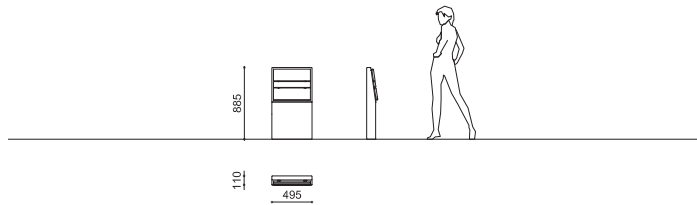


Élément en pierre reconstitué HPC en finition lisse velouté dans les teintes à choix de la gamme en pièce jointe.

Elemente aus rekonstituiertem HPC-Stein mit einer glatten, samtigen Oberfläche in Farben Ihrer Wahl aus dem beigefügten Sortiment.

Elemento in pietra ricostituita HPC con finitura liscia e vellutata nei colori a scelta dalla gamma allegata.

AMETISTA DOSSIER WPC | WPC BACKREST



Dimensions
Masse
Dimensioni

49 x 11 x H 88 cm

6 kg

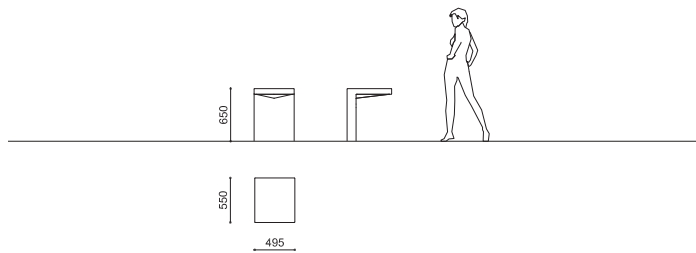


Elément en pierre reconstitué HPC en finition lisse velouté dans les teintes à choix de la gamme en pièce jointe.

Elemente aus rekonstituiertem HPC-Stein mit einer glatten, samtigen Oberfläche in Farben Ihrer Wahl aus dem beigefügten Sortiment.

Elemento in pietra ricostituita HPC con finitura liscia e vellutata nei colori a scelta dalla gamma allegata.

AMETISTA TABLE | TABLE



Dimensions
Masse
Dimensioni

55 x H 630 cm

6 kg



sa

A-Z SA Via Industria 18a 6930 Bedano - Switzerland www.az-sa.ch


THE PLACEMAKERS